

NH | ProjektStadt
EINE MARKE DER UNTERNEHMENSGRUPPE
NASSAUISCHE HEIMSTÄTTE | WOHNSTADT



ProjektStadt
NH

Stadtentwicklung
Projektentwicklung
Consulting



Aus Liebe zum Menschen.

Soziale Stadt Hünfeld „Nord- und Ostend“

Ergebniswerkstatt am 06.09.2018

Das erwartet Sie heute:

1. Einführung
2. Impulsvortrag
 - Rückschau auf den Prozess
 - Vorstellung der Ergebnisse des ISEK

Pause - Besichtigung der Räumlichkeiten

3. Welche Projekte sind Ihnen am wichtigsten?
4. Ende der Veranstaltung



Ziele der Veranstaltung



Den ISEK-Prozess vergegenwärtigen



Ergebnisse des ISEK vorstellen



Schwerpunkte setzen

Ihr Projektteam



Karolin Stirn
M.Sc. Regional-
wissenschaften



Bianca Weber
DRK Quartiers-
managerin



Aus Liebe zum Menschen.



Veronika Schreck
Dipl.-Ing.
Stadtplanung



Elisabeth Jeckel
B.Sc.
Stadtplanung

Rückschau auf den Prozess

Rückschau auf den Prozess

Prozessplan Teil 1



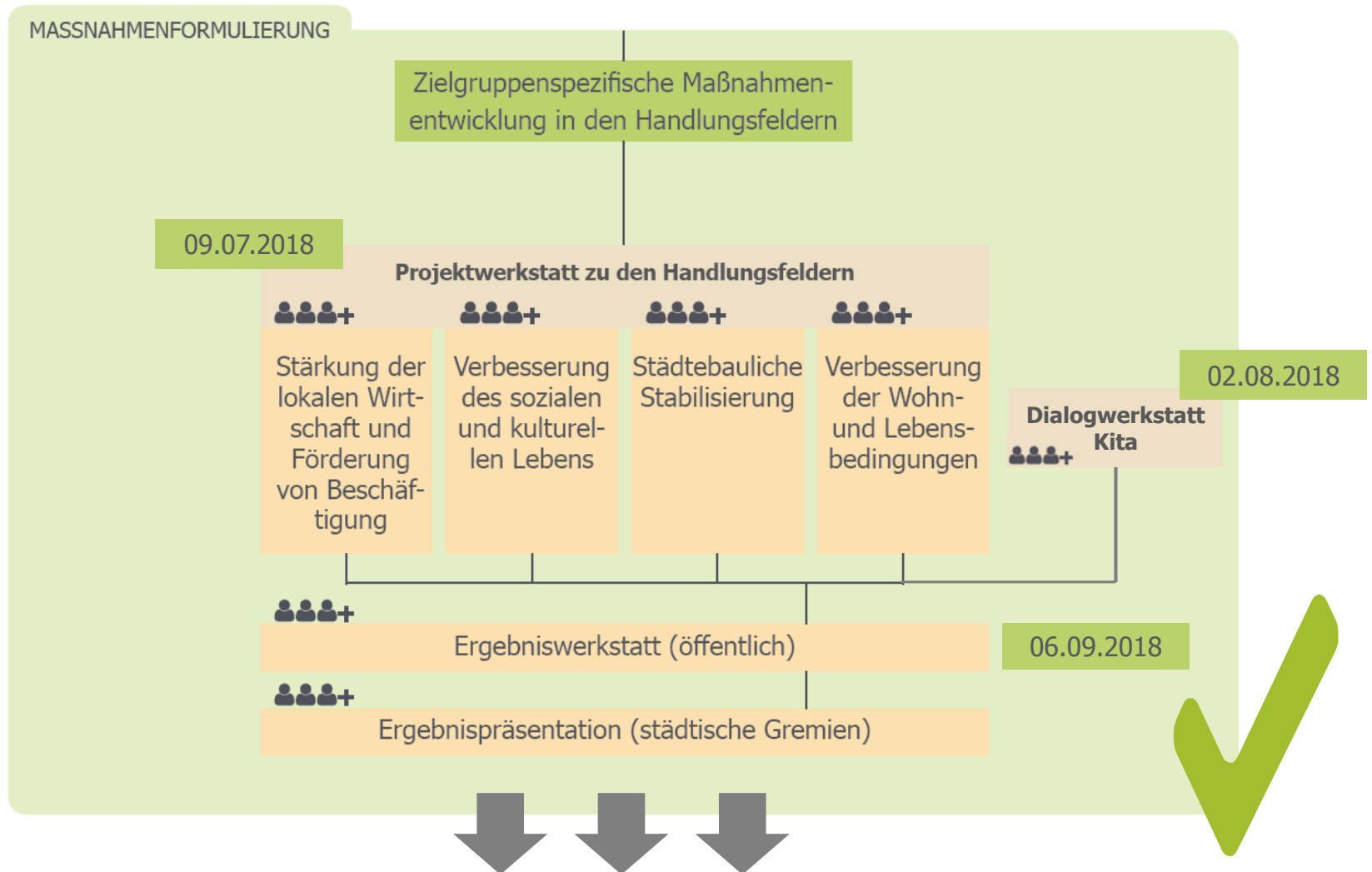
Rückschau auf den Prozess

Auftaktveranstaltung am 17.05.2018



Rückschau auf den Prozess

Prozessplan Teil 2



Rückschau auf den Prozess

Projektwerkstatt am 09.07.2018



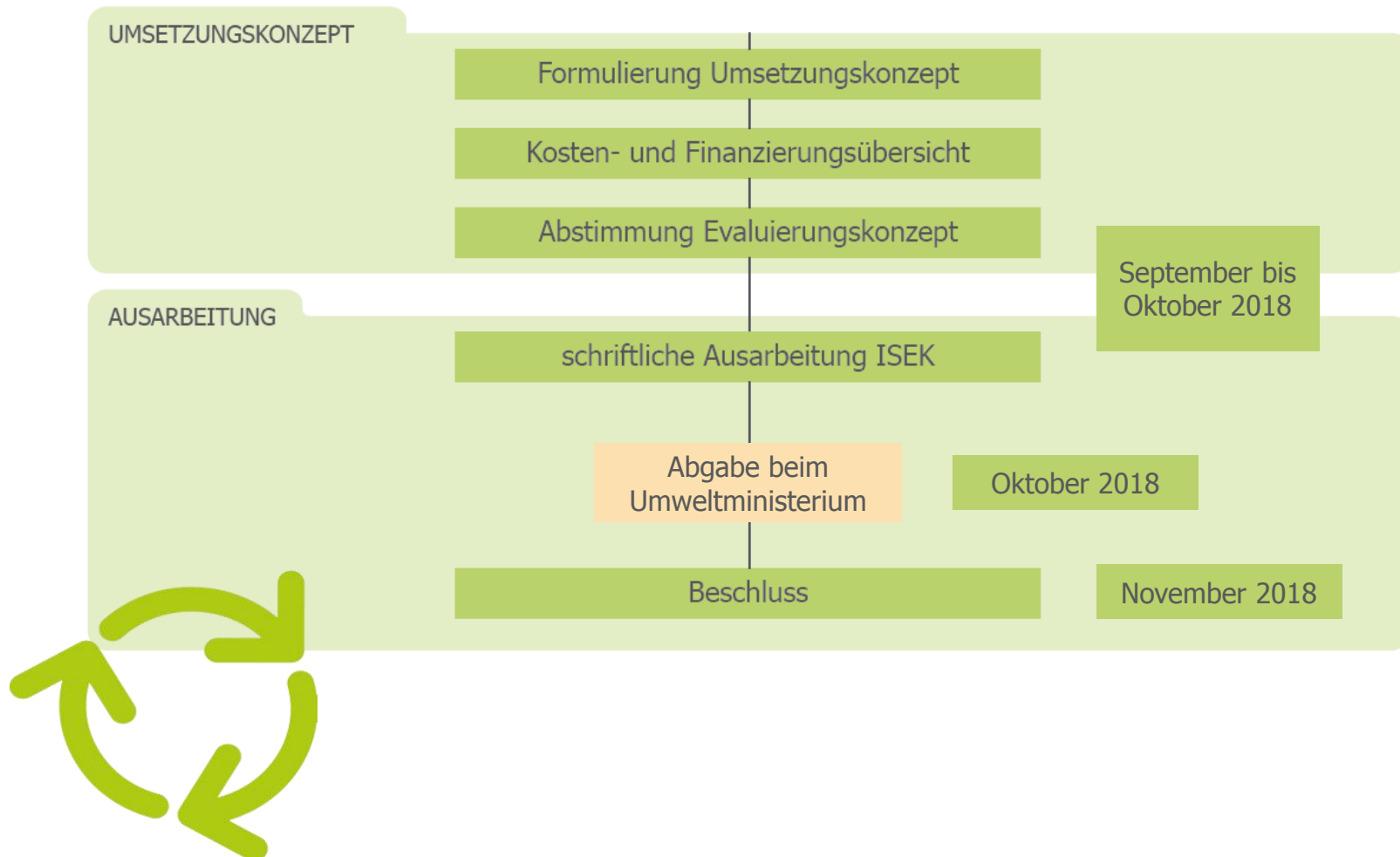
Rückschau auf den Prozess

Kita-Dialog am 02.08.2018



Rückschau auf den Prozess

Prozessplan Teil 3




Vorstellung der Ergebnisse

Grüne & Blaue Infrastruktur

Legende



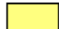





-  Brache / untergenutzte Fläche
-  ehem. / noch aktiver Bauernhof + Fläche
-  zugeordnete Freifläche (Kirche, Schule, Kita)
-  Spiel- / Bolzplatz
-  Sport- / Freizeitfläche
-  Park- / Grünanlage (öffentl.+halböffentl.)
-  Sondernutzung
-  Landwirtschaftliche Nutzfläche
-  Stellplätze
-  Radweg


 Abgrenzung Programmgebiet



Verkehr & Erschließung Bestand

Legende







-  Hauptverkehrsstraße
-  Sammelstraße
-  Erschließungsstraße
-  Fußweg
-  "Schleichweg" (nicht barrierefrei)
-  Querung (Ampel, Zebrastreifen, Überweg)
-  Tempo 30
-  Sackgasse


 Abgrenzung Programmgebiet



Funktionale Defizite

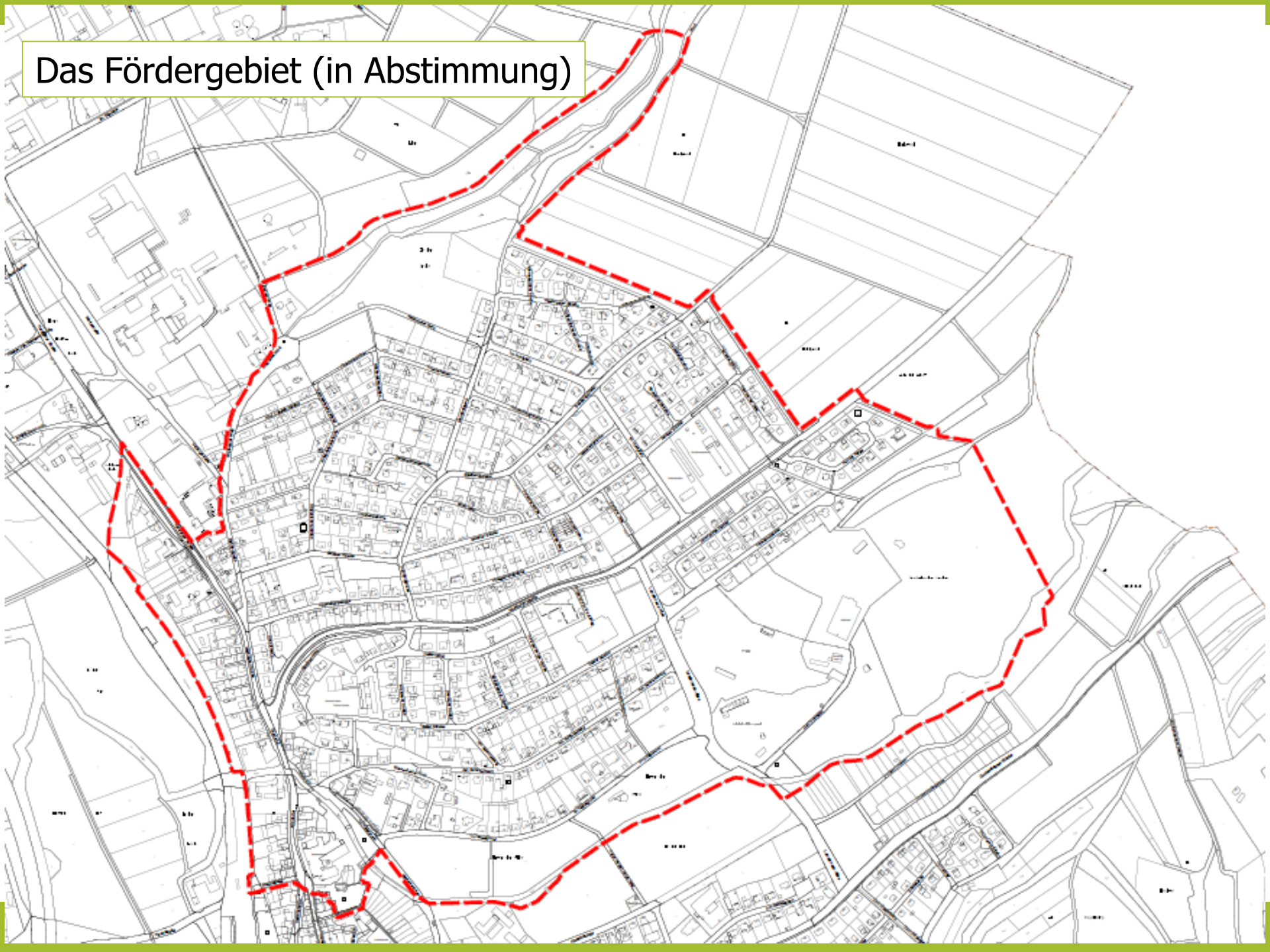
Legende

-  Gefährliche Kreuzung / unklare Verkehrssituation
-  Barriere
-  Störender (Schleich-)Verkehr
-  Fehlende Straßenrandbebauung
-  Fehlende zusammenhängende barrierefreie Fuß- und Radwegeverbindung
-  Fehlende Eingangssituation

 Abgrenzung Programmgebiet



Das Fördergebiet (in Abstimmung)



Haben Sie Fragen?

Ergebnisse - Handlungsfelder

I Städtebauliche Entwicklung und Wohnen

II Nahmobilität und Verkehr

III Freiraum und Stadtgrün

IV Nachbarschaftliches Zusammenleben

Ergebnisse - Handlungsfelder

I Städtebauliche Entwicklung und Wohnen

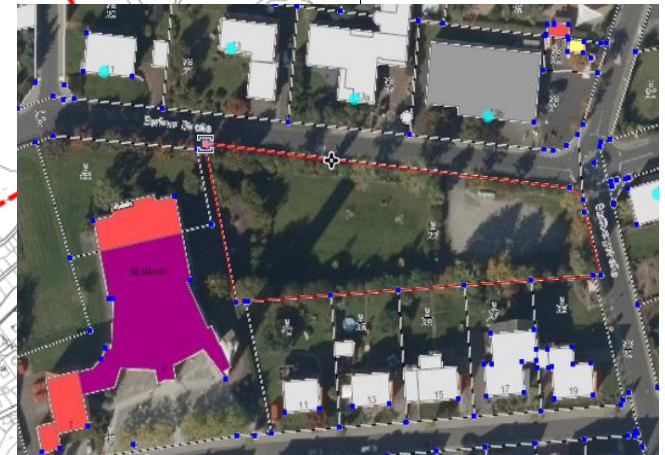
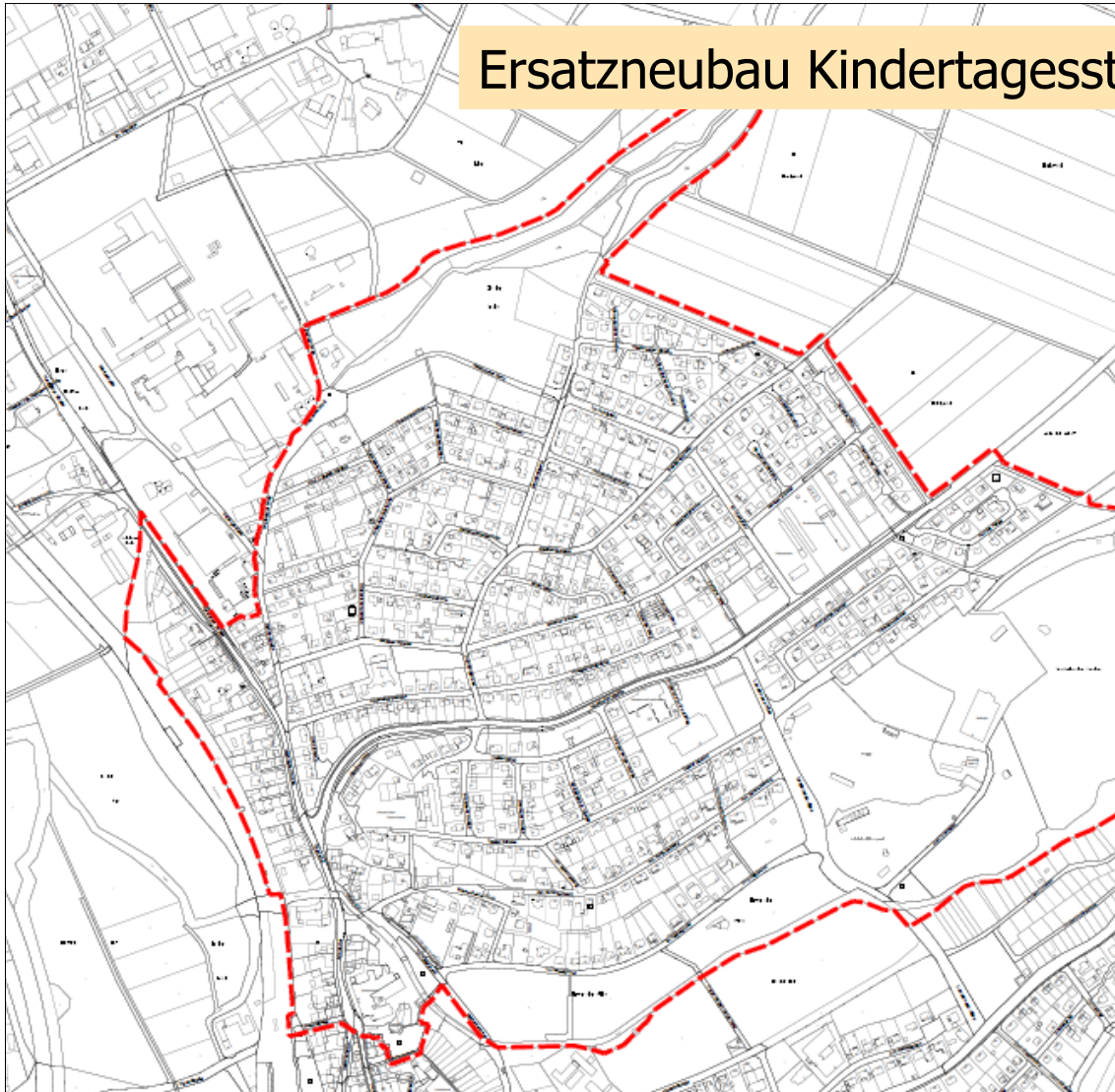
II Nahmobilität und Verkehr

III Freiraum und Stadtgrün

IV Nachbarschaftliches Zusammenleben

I – Städtebauliche Entwicklung und Wohnen

Ersatzneubau Kindertagesstätte "Nord- und Ostend"



I – Städtebauliche Entwicklung und Wohnen

Aufwertung Außenbereich St. Ulrich als Quartiersplatz



I – Städtebauliche Entwicklung und Wohnen

Begegnungsstätte in den Räumlichkeiten der St. Ulrich Gemeinde



I – Städtebauliche Entwicklung und Wohnen

Modernisierung und Instandsetzung Kita St. Ulrich



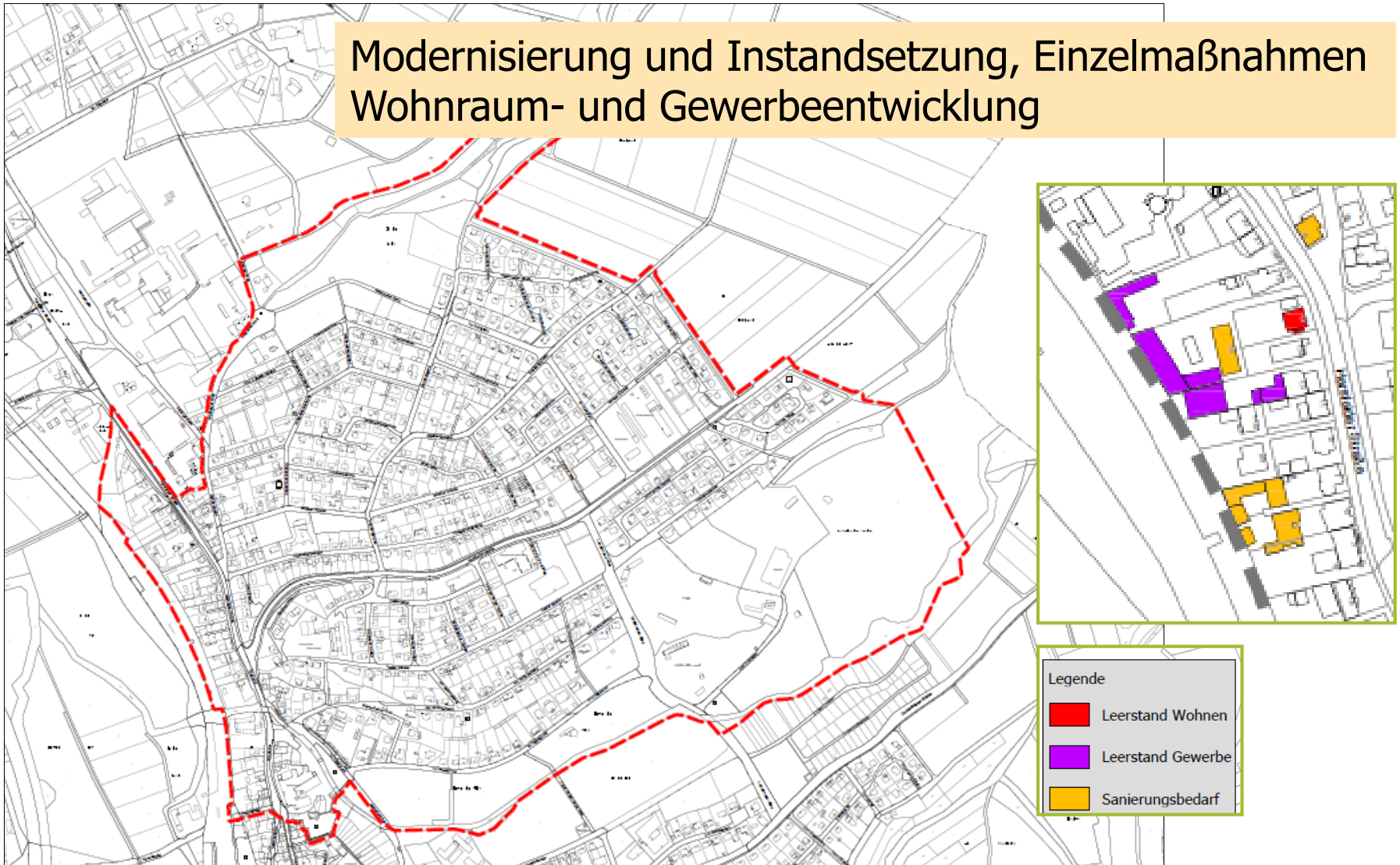
I – Städtebauliche Entwicklung und Wohnen

Schutz der Wohnnutzung an der Ströher Straße
durch Lärmschutzmaßnahmen



I – Städtebauliche Entwicklung und Wohnen

Modernisierung und Instandsetzung, Einzelmaßnahmen
Wohnraum- und Gewerbeentwicklung



Haben Sie Fragen?

Ergebnisse - Handlungsfelder

I Städtebauliche Entwicklung und Wohnen

II Nahmobilität und Verkehr

III Freiraum und Stadtgrün

IV Nachbarschaftliches Zusammenleben

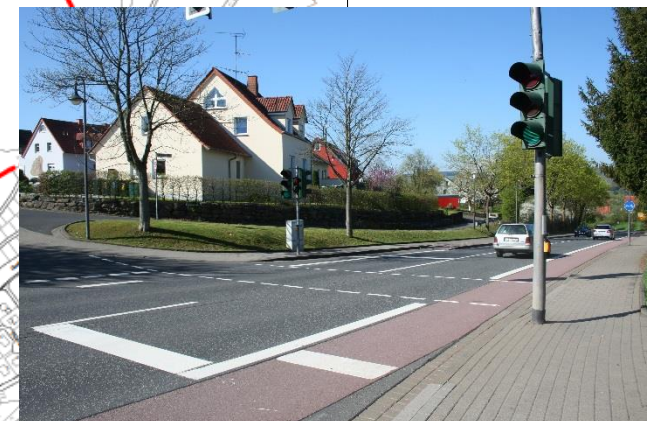
II – Nahmobilität und Verkehr

Neugestaltung und Herstellung Gehweganlage
"Im Haselgrund" einschließlich PKW-Stellplätze



II – Nahmobilität und Verkehr

Verkehrsberuhigung der Rasdorfer Straße und Verbesserung der Situation für Fuß und Rad



II – Nahmobilität und Verkehr

Ordnung und Beruhigung der Verkehrssituation entlang der Berliner Straße + neue Stellplätze



II – Nahmobilität und Verkehr

Verbesserung Verkehrssituation für Fuß / Rad
im Bereich Goldrain + Neuordnung Stellplätze



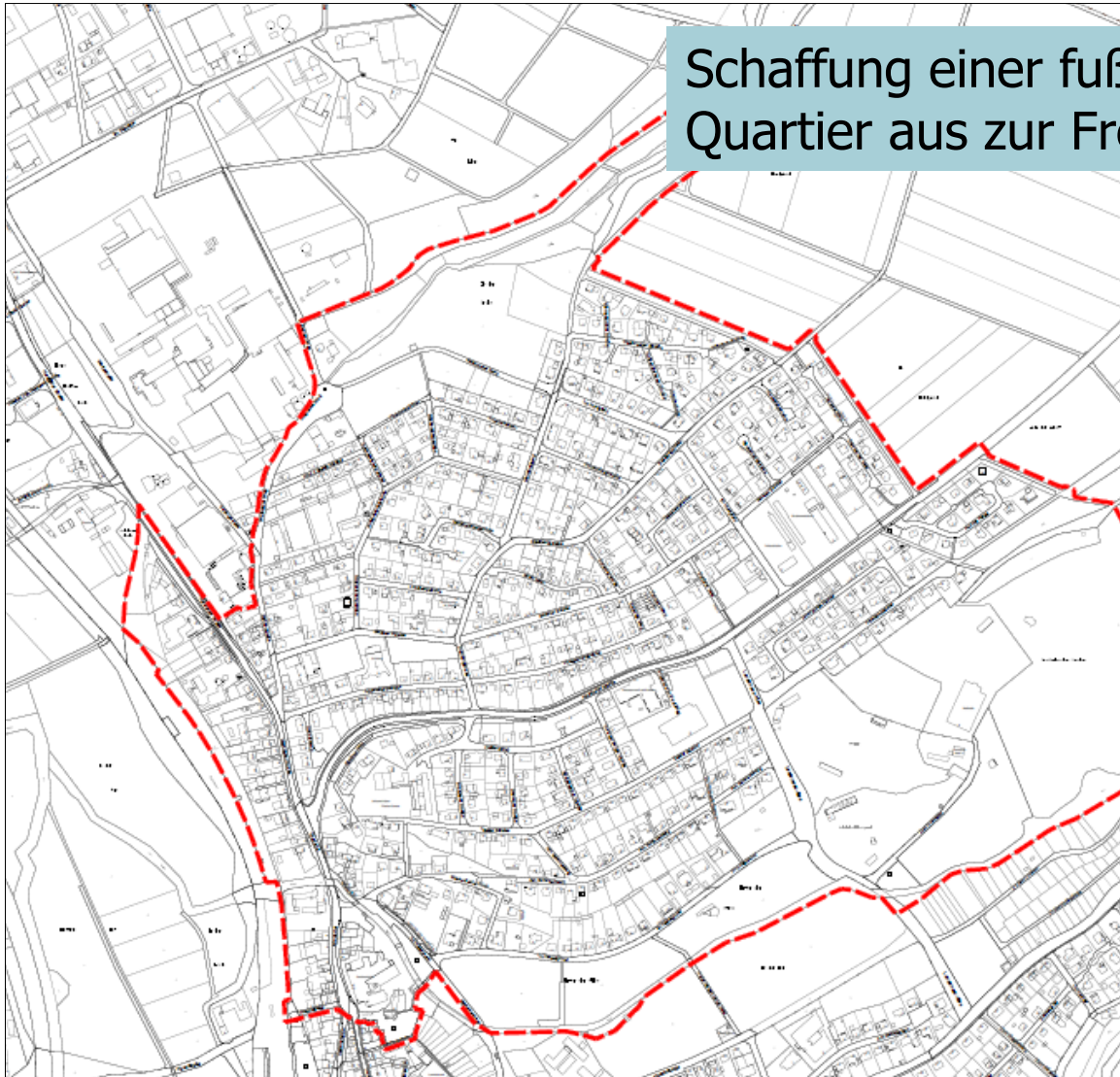
II – Nahmobilität und Verkehr

Verknüpfung bestehender Radwege und Entlastung der Fußgängerwege Hersfelder Straße



II – Nahmobilität und Verkehr

Schaffung einer fußläufigen Verbindung vom Quartier aus zur Freizeitanlage Haselsee



II – Nahmobilität und Verkehr

Ordnung und Beruhigung Verkehrssituation Landerneau Allee



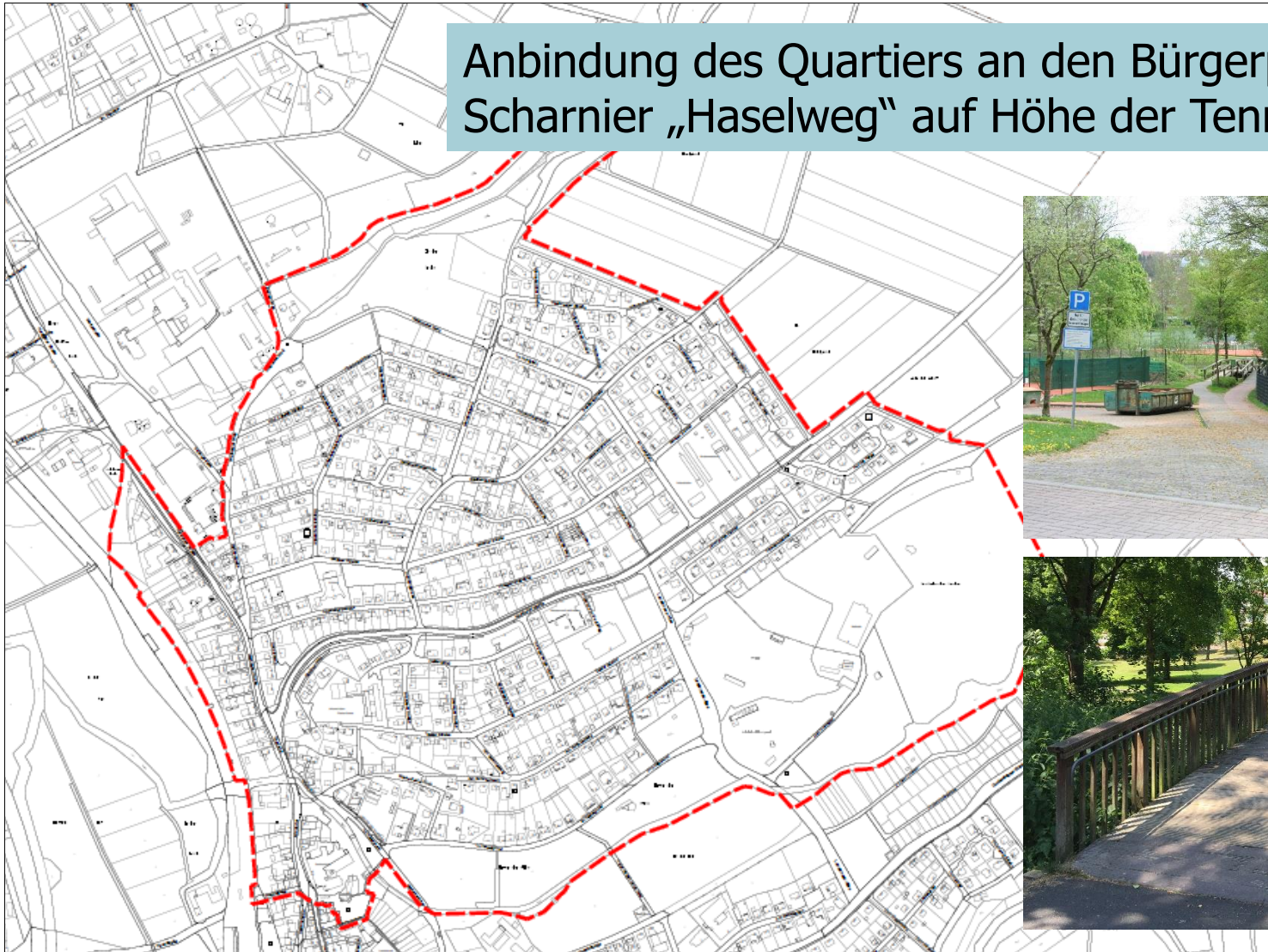
II – Nahmobilität und Verkehr

Entlastung Ströherstraße durch Umorganisation des Lieferverkehrs zum Industriegebiet nach Leerzug Wella



II – Nahmobilität und Verkehr

Anbindung des Quartiers an den Bürgerpark;
Scharnier „Haselweg“ auf Höhe der Tennisplätze



Haben Sie Fragen?

Ergebnisse - Handlungsfelder

I Städtebauliche Entwicklung und Wohnen

II Nahmobilität und Verkehr

III Freiraum und Stadtgrün

IV Nachbarschaftliches Zusammenleben

III – Freiraum und Stadtgrün

Qualifizierung und Entwicklung Festplatz als multifunktionalen Aufenthalts- und Begegnungsort



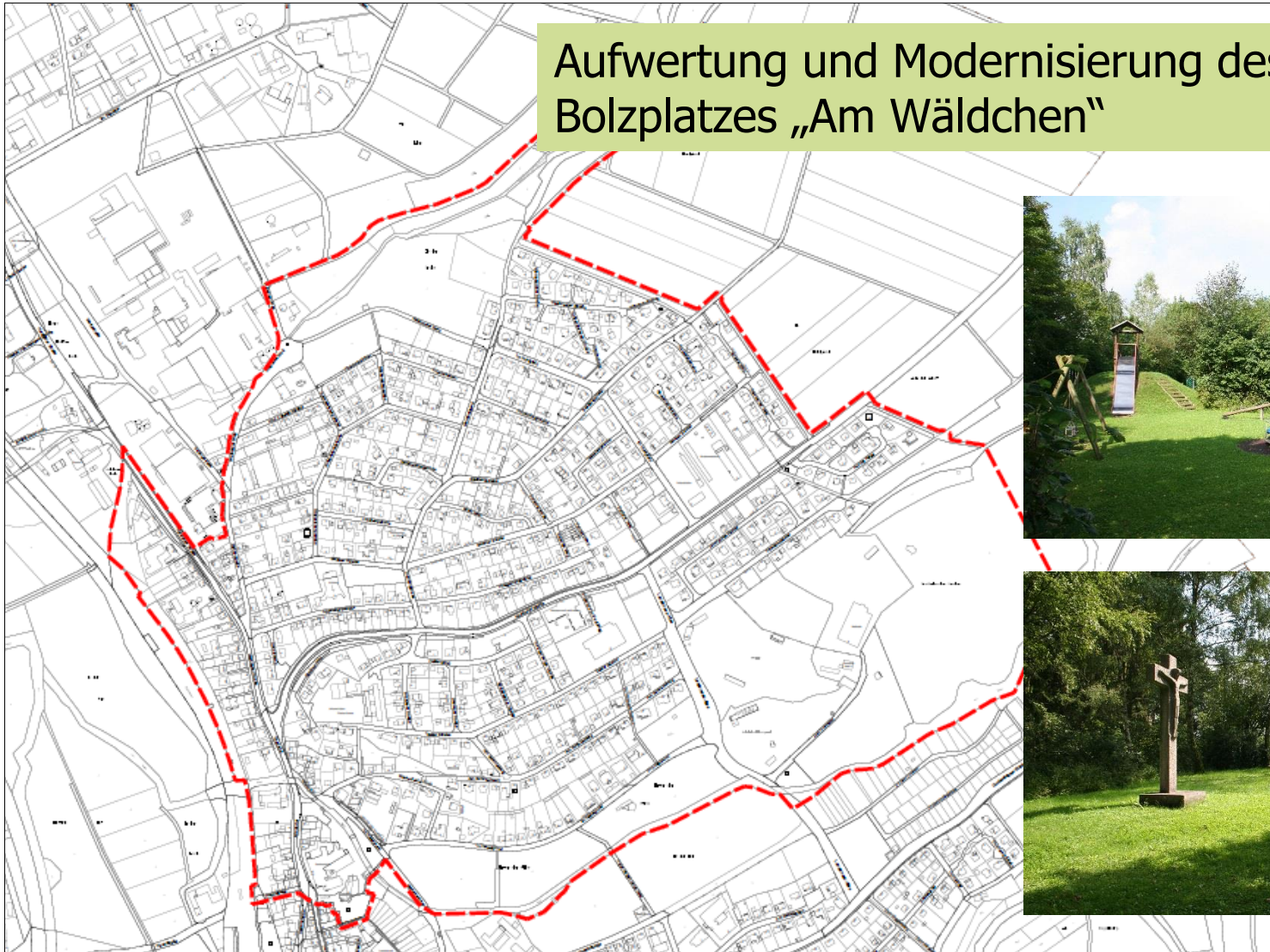
III – Freiraum und Stadtgrün

Renaturierung der Hasel in Teilbereichen, Uferzone erlebbar machen



III – Freiraum und Stadtgrün

Aufwertung und Modernisierung des Spiel- und Bolzplatzes „Am Wäldchen“



III – Freiraum und Stadtgrün

Verbindung zwischen vorhandenen Spielbereichen "Am Wäldchen", Wäldchen und Weiherflüsschen (Abenteuerwald)



III – Freiraum und Stadtgrün

Ertüchtigung Schulhof JAF-Schule als außerschulischen Bewegungsort



III – Freiraum und Stadtgrün

Verbesserung der fußläufigen Verbindung der JAF-Schule, Fußweg zum Versorgungszentrum im Haselgrund; Erschließungskonzept



III – Freiraum und Stadtgrün

Einrichtung eines Bewegungs- und Erlebnispfads
rund um das Quartier



III – Freiraum und Stadtgrün

Aufwertung der Straßenräume durch Baumpflanzungen und Möblierung



III – Freiraum und Stadtgrün

Qualifizierung Spazierweg Wäldchen („Feld-Wald-Wiesenweg“);
Möblierung, Wegweiser, Bepflanzung



Haben Sie Fragen?

Ergebnisse - Handlungsfelder

I Städtebauliche Entwicklung und Wohnen

II Nahmobilität und Verkehr

III Freiraum und Stadtgrün

IV Nachbarschaftliches Zusammenleben

IV – Nachbarschaftliches Zusammenleben



Haben Sie Fragen?

Meinungsbild!

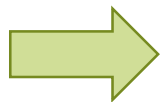
Jetzt sind Sie gefragt



20 Minuten



Welche Projekte sind Ihnen am wichtigsten?



Markieren Sie bitte die Projekte, die als Erstes realisiert werden sollen!

Ausblick - Wie geht es weiter?

- Verfassen des Berichts
- Fertigstellung Entwicklungskonzept im Oktober 2018
- Vorlage beim Hessischen Ministerium für Umwelt, Klimaschutz, Landwirtschaft und Verbraucherschutz (HMUKLV)
- Beschluss voraussichtlich im November 2018

Sprechzeiten Quartiersmanagement:

Dienstag: 9.00 Uhr bis 12.00 Uhr

Donnerstag: 15.00 Uhr bis 18.00 Uhr

Stadtteilbüro Appelsbergstraße 7

Schön, dass Sie da waren - vielen Dank für Ihre Mitarbeit!



ProjektStadt

Karolin Stirn

Projektleiterin Stadtentwicklung Nord

Wolfsschlucht 18

34117 Kassel

Tel.: 0561/1001-1357

karolin.stirn@nh-projektstadt.de