

Herzlich willkommen!



Dialog zum
Neubau der Kindertagesstätte
im Rahmen des
Förderprogramms
„Die Soziale Stadt“

Eckdaten der neuen Kindertagesstätte im Nord-/Ostend

- Die Stadt Hünfeld beabsichtigt im Rahmen des Förderprogramms „Die Soziale Stadt“ den Neubau einer **viergruppigen Kindertagesstätte im Nord-/Ostend.**
- Mit dem Neubau sollen drei Gruppen und somit **75 Plätze für Kinder im Alter von 3 bis 6 Jahren** und eine Gruppe mit **12 Plätzen für Kinder im Alter von 1 bis 3 Jahren** geschaffen werden.

Eckdaten der neuen Kindertagesstätte im Nord-/Ostend

- Das Gebäude soll im Nord-/Ostend der Stadt Hünfeld auf einem verfügbaren, freien Grundstück mit einer Größe von mindestens 3.000 m² entstehen.
- Grundfläche des Gebäudes: ca. 900 bis 1.000 m²
- Die Aufnahme des Betriebes soll zum 01.08.2020 erfolgen.
- Baukosten: ca. 3 Millionen Euro

Vorteile für das Quartier

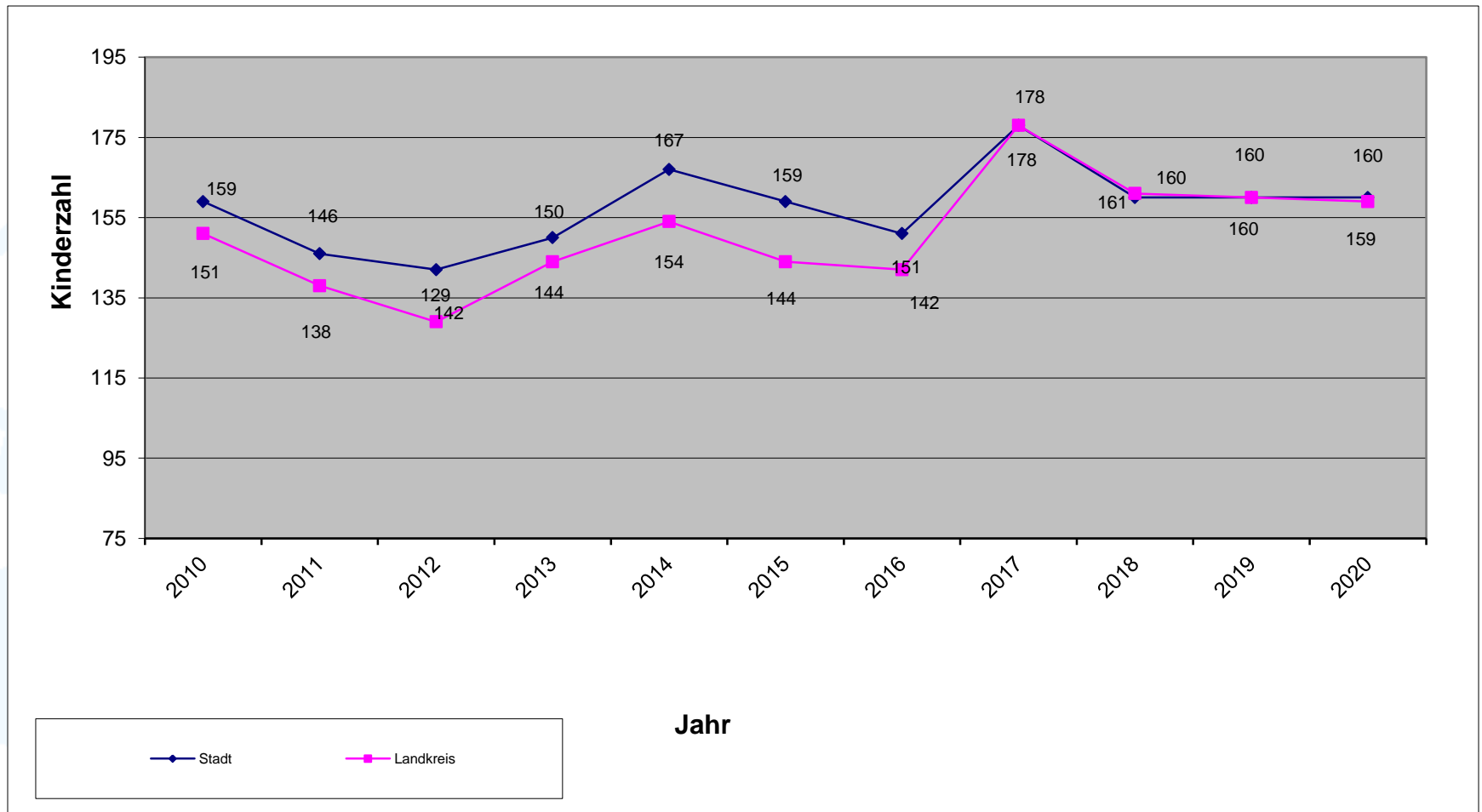
- Bedarfsgerechter Ausbau der Kinderbetreuung im Quartier
- Krippenangebot direkt im Quartier
- Stärkung der Attraktivität des gesamten Quartiers gerade für junge Familien

Bedarfsplanung

für die Hünfelder Tageseinrichtungen für die Jahre 2018/2019



Entwicklung der Kinderzahlen in der Stadt Hünfeld



Voraussichtliche künftige Gruppenstärken in den Hünfelder Kindertageseinrichtungen

	2013/2014	2014/ 2015	2015/ 2016	2016/ 2017	2017/ 2018	2018/ 2019	2019/2020	2020/2021	2021/2022	2022/2023
St. Jakobus, Hünfeld	4	4	4	4	4	4	4	4	4	4
St. Ulrich, Hünfeld	3	3	3 / 4	4	4	4	4	4	3	3
Zum Heiligen Kreuz, Hünfeld	3 / 4	4	4	4	4	5	5	5 / 4	4	4
Kita Nord-/Ostend	0	0	0	0	0	0	0 / 3	3	3	3
Kindertagesstätte Buchfinkenland	3	3	3	3	3	3	3	3	3	3
St. Laurentius, Mackenzell	2 / 3	3	3	3	3	4	4	4	4 / 3	4 / 3
Kindertagesstätte Kirchhasel	1	1	1	1	2	2	2	2	2	2
Natur- und Waldkindergarten	1	1	1	1	1	1	1	1	1	1
	17 / 19	19	19 / 20	20	21	23	23 / 26	26 / 24	25 / 24	25 / 24

(rote Schrift = Veränderungen)

Voraussichtliche künftige Gruppenstärken in den Hünfelder Kindertageseinrichtungen

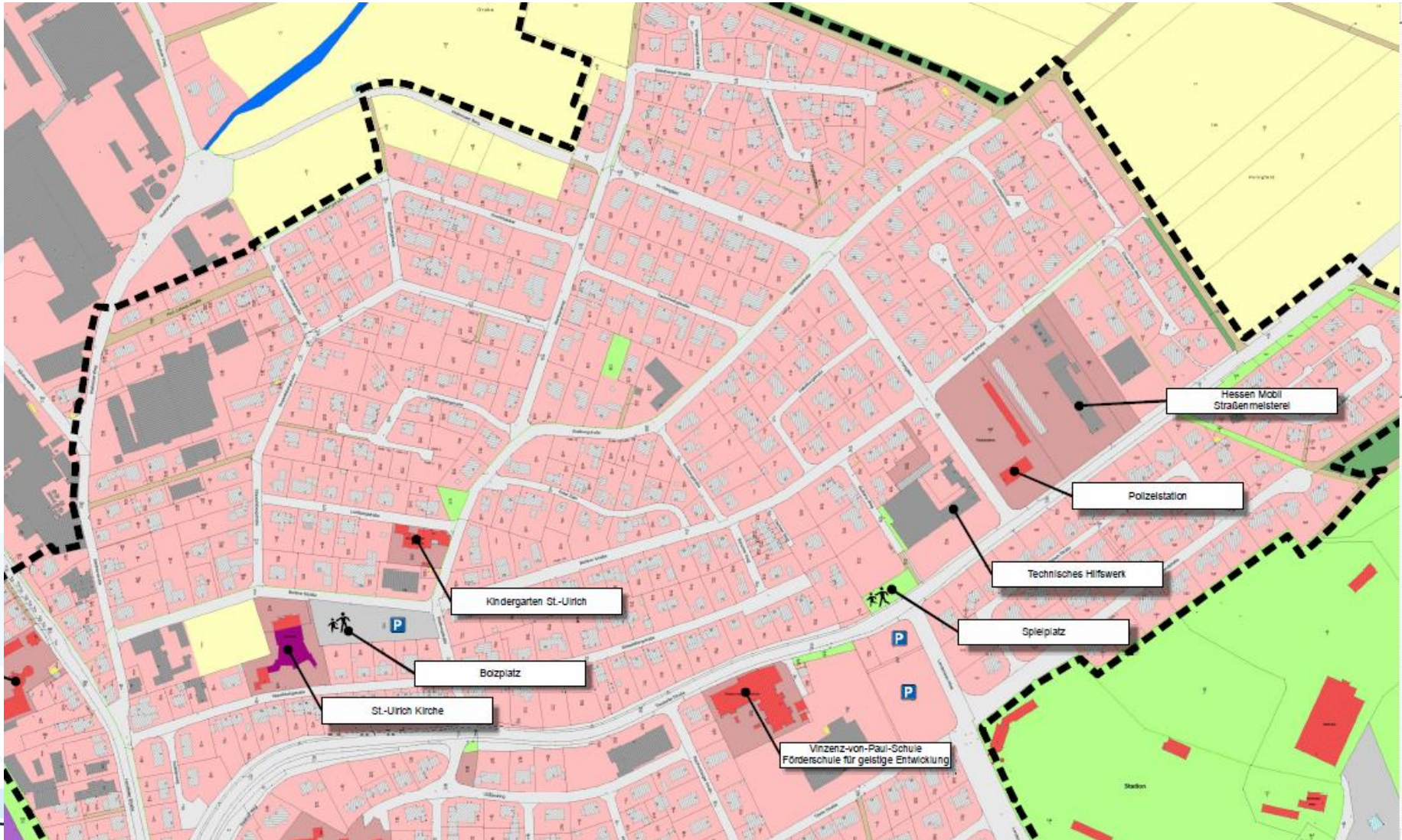
	2013/2014	2014/ 2015	2015/ 2016	2016/ 2017	2017/ 2018	2018/ 2019	2019/2020	2020/2021	2021/2022	2022/2023
St. Jakobus, Hünfeld	4	4	4	4	4	4	4	4	4	4
St. Ulrich, Hünfeld	3	3	3 / 4	4	4	4	4	4	3	3
Zum Heiligen Kreuz, Hünfeld	3 / 4	4	4	4	4	5	5	5 / 4	4	4
Kita Nord-/Ostend	0	0	0	0	0	0	0 / 3	3	3	3
Kindertagesstätte Buchfinkenland	3	3	3	3	3	3	3	3	3	3
St. Laurentius, Mackenzell	2 / 3	3	3	3	3	4	4	4	4 / 3	4 / 3
Kindertagesstätte Kirchhasel	1	1	1	1	2	2	2	2	2	2
Natur- und Waldkindergarten	1	1	1	1	1	1	1	1	1	1
	17 / 19	19	19 / 20	20	21	23	23 / 26	26 / 24	25 / 24	25 / 24

(rote Schrift = Veränderungen)

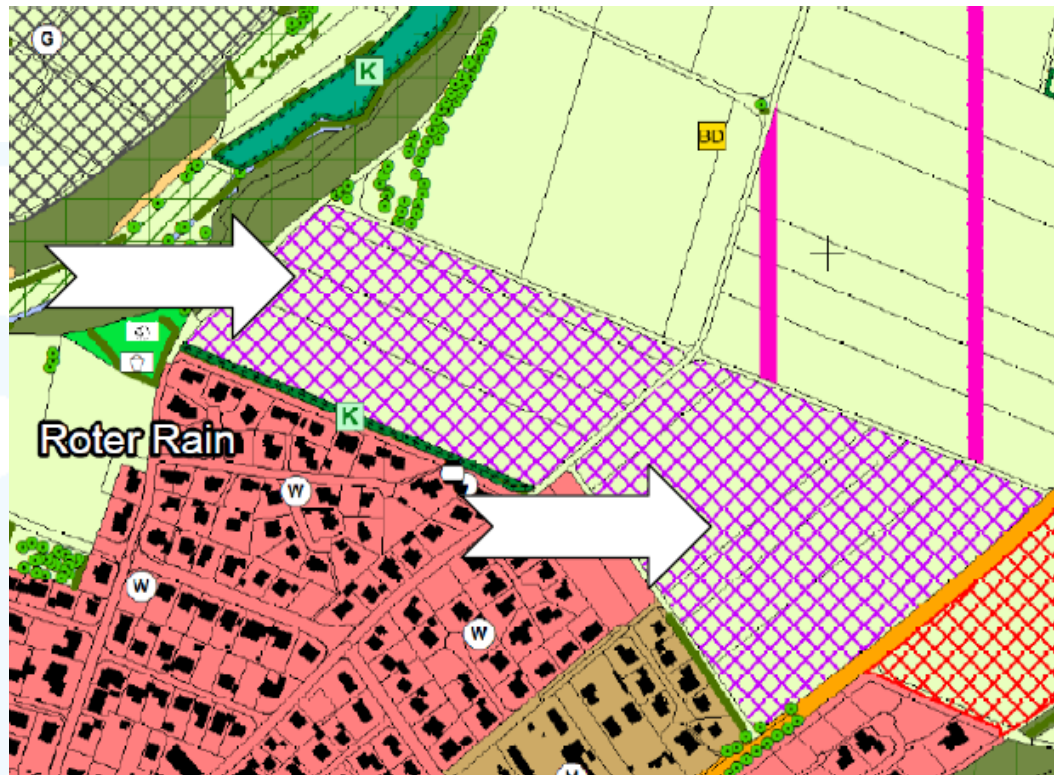
Veränderungen im Kath. Kindergarten St. Ulrich

- Mit der Inbetriebnahme der neuen Kindertagesstätte künftig dreigruppige Kindertageseinrichtung
→ Dadurch verbessertes Raumprogramm und Steigerung der Betreuungsqualität möglich
- Weniger Verkehrsbelastung durch Schließung der 4. Gruppe
- Weitere bauliche Maßnahmen zur Verbesserung des Kindeswohls werden ebenfalls über das Programm „Die Soziale Stadt“ angestrebt

„Die Soziale Stadt“ Quartier Nord-/Ostend

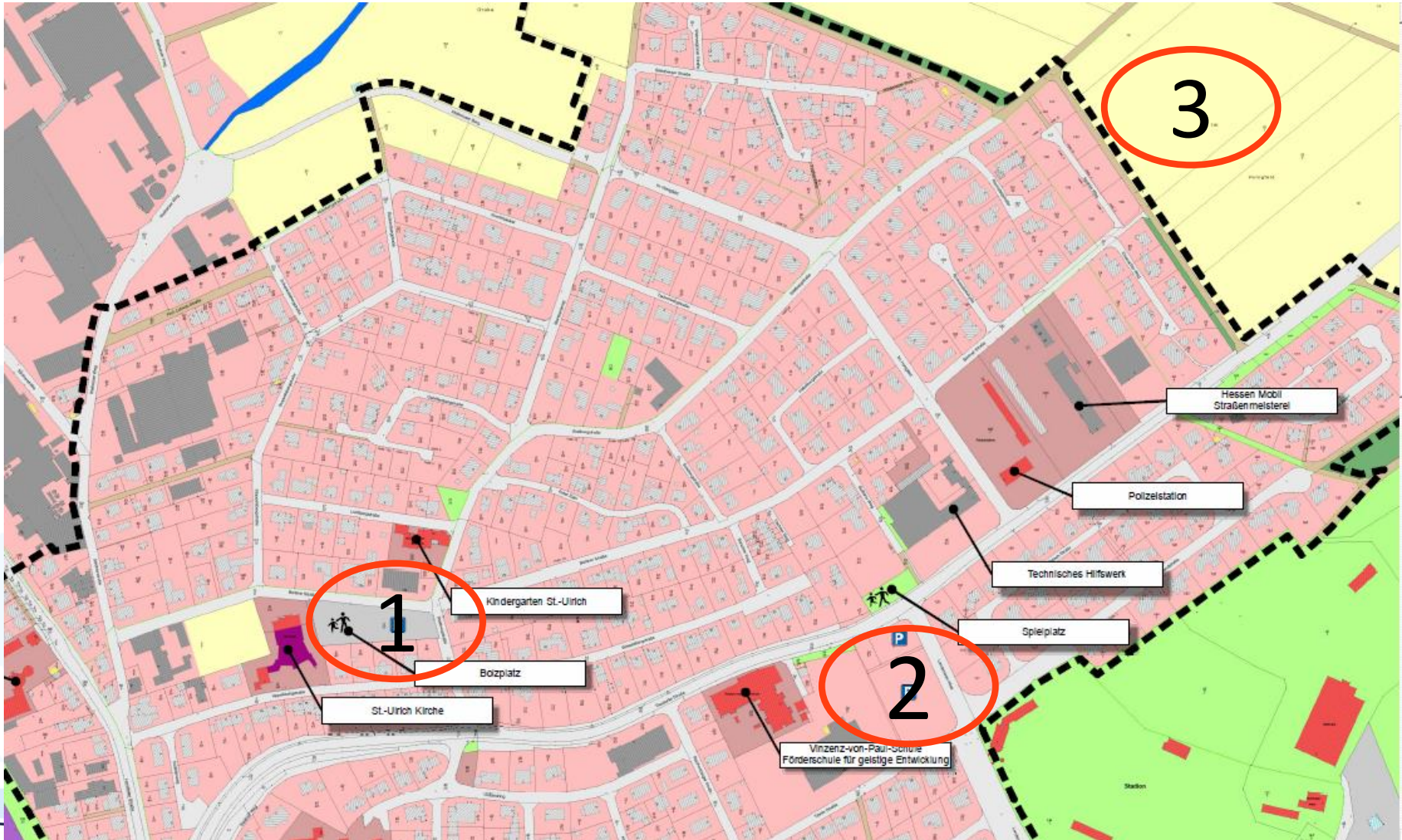


Erweiterung der Siedlungsfläche Hünfelds



Nordöstlich der Kernstadt Hünfeld, westlich der alten B 84
→ ca. 11,6 Hektar

„Die Soziale Stadt“ Quartier Nord-/Ostend

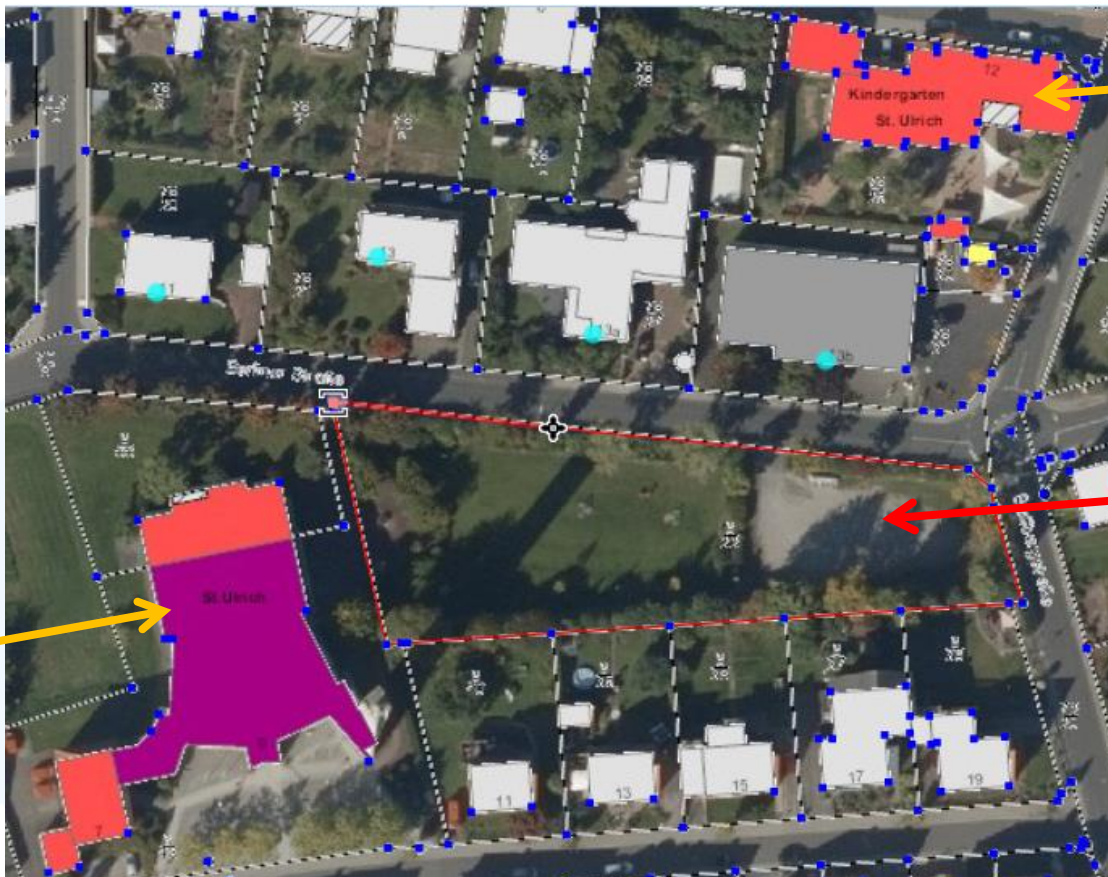


Vergleich der Grundstücke der Kindergärten in der Stadt Hünfeld



Neubau Kita Nord-/Ostend Fläche 1

- Grundstücksgröße: 3.128 m² (davon Fläche Brunnen ca. 275 m²)



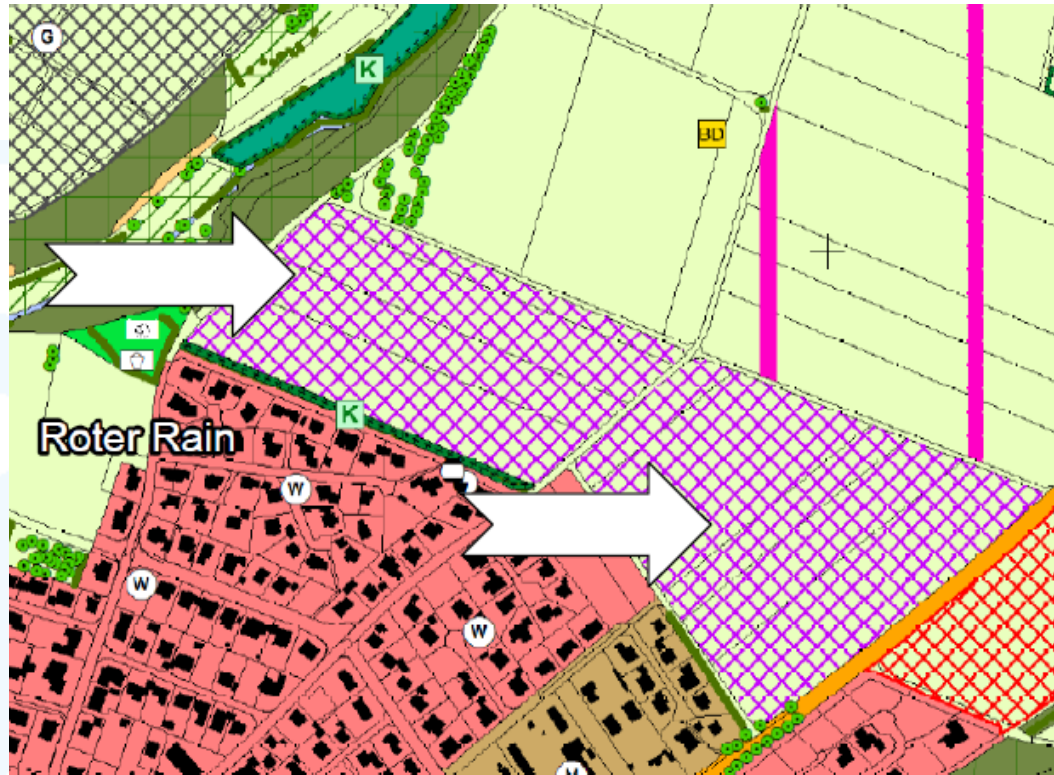
Kath. Kirche
St. Ulrich

Kindergarten
St. Ulrich

geplante Fläche 1
für die Kita
Nord-/Ostend

Neubau Kita Nord-/Ostend

Fläche 3



Vergleich: Kinderkrippe Villa Kunterbunt

- Grundstücksgröße: ca. 2.950 m²



Vergleich: Kath. Kindergarten St. Ulrich

- Grundstücksgröße: 1.581 m²



Neubau Kita Nord-/Ostend

Fläche 1

- Grundstücksgröße: 3.128 m² (davon Fläche Brunnen ca. 275 m²)



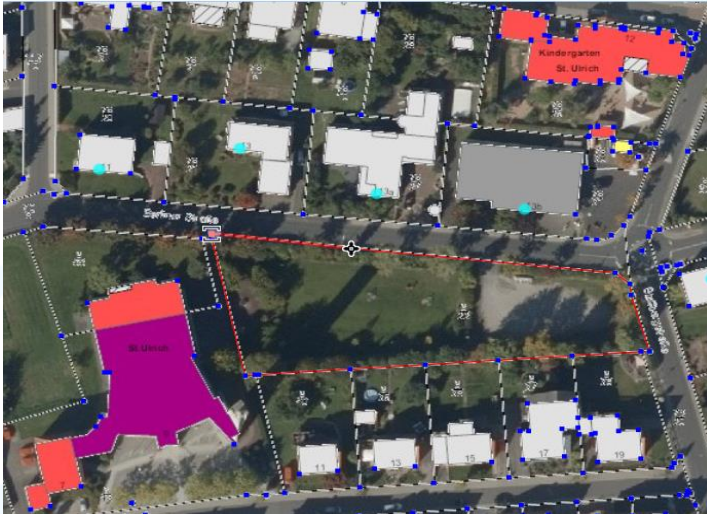
Kath. Kirche
St. Ulrich

Kindergarten
St. Ulrich

geplante Fläche
für die Kita
Nord-/Ostend

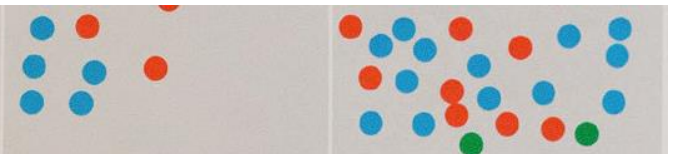
Neubau Kita Nord-/Ostend

Fläche 1



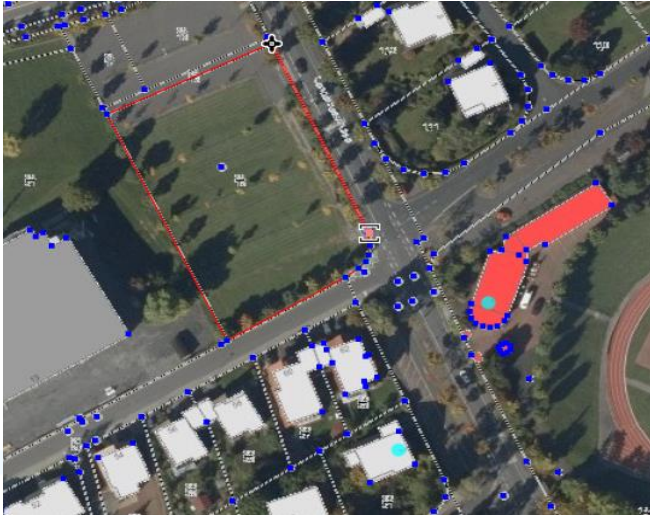
- Mitten im Quartier
- Synergieeffekte mit Ulrich-Kirche möglich (z.B. Parken)
- Synergieeffekte mit Kita St. Ulrich angestrebt
- „Grüne Lunge“ bleibt durch großzügigen Außenbereich erhalten
- Verkehr wird neu geordnet und optimiert (Berliner Straße)
- Auflösung Bolzplatz

Der Bolzplatz an der Kirche St. Ulrich wird häufig von Kindern genutzt



Neubau Kita Nord-/Ostend

Fläche 2



- **Bedarfparkplatz Stadion Rhönkampfbahn**
(Parkbelastung bei Veranstaltungen steigt im Quartier)
- **Parkplatz Vinzenz-von-Paul-Schule**
- **direkt an Rasdorfer Straße gelegen**

Vergleich der Gebäudeflächen



Kindergarten St. Ulrich

- Gebäudefläche: 481 m²



Kindertagesstätte Nord-/Ostend

- Gebäudefläche: ca. 1.000 m²



Beispiel für die
Gebäudefläche

Weiterer Projektfortschritt

- Ausschreibung und Vergabe der Architektenleistungen bis **30.09.2018** (unabhängig vom Grundstück)
- Änderung Bebauungsplan bis **31.12.2018**
- Rohbauarbeiten im Jahr 2019/
Inbetriebnahme spätestens zum **01.08.2020**
- Begleitung des Projektes durch den zu wählenden
Bürgerbeirat

A large, faint, light blue watermark is visible in the background on the left side of the slide. It depicts a stylized building or tower with a cross on its side, similar to the logo in the top right corner.

Vielen Dank für Ihre
Aufmerksamkeit!